



Arthur Honegger (1892 – 1955). Pacific 231 créé en ....., est le premier des trois mouvements de ce .....

Musique d'accompagnement du film "La Roue" d'Abel Gance".

Il s'agit d'un parcours musical à bord de la célèbre locomotive à vapeur .....

Ce poème symphonique est considéré comme

l'une des premières œuvres musicales dites ....., c'est-à-dire inspirées par la révolution technologique du début du XXe siècle.



## ÉCOUTE

« Pacific 231 » 1<sup>o</sup> mouvement

**Analyse** le mouvement est basé sur 4 thèmes

Sur un fond sourd de ..... continus des violoncelles et des contrebasses, les violons et altos répondent sur la même note répétée ..... fois.



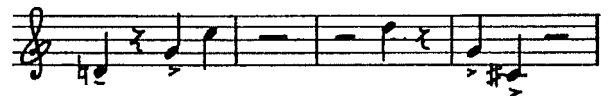
La machine est à l'arrêt, toute sa puissance est contenue, jets de vapeur sur un rapide ..... de l'orchestre,



le ....., par une montée ....., amène une séquence rythmée par les basses.

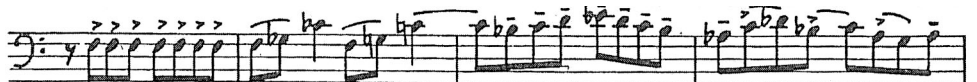


Les ..... ébauchent le **thème I** :

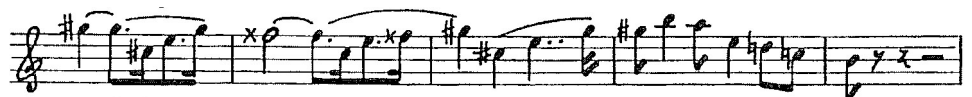


La machine se met lentement en branle. Cors, trombones et tuba d'une part, violoncelles et contrebasses d'autre part, martèlent cette ébauche du thème I, alternativement en groupe de deux accords. (Efforts puissants de la machine).

Après un tutti en ....., les bassons, les cors et les trompettes, puis la plupart des instruments, reprennent le **thème II** en fugato (canon).



Les ..... et ..... jouent une fois le **thème III**.



..... et ..... **thème IV**



"Pacific 231", d'Arthur Honegger. version filmée de ..... sorti en 1949